



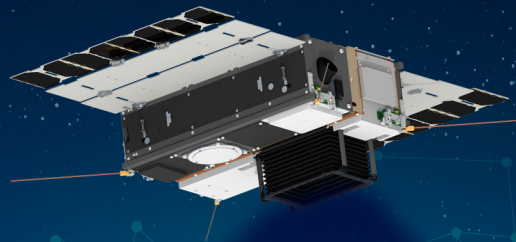
VISIONA

Tecnologia Espacial

DIPTERON 

COMBATE A DENGUE, FEBRE AMARELA, CHIKUNGUNYA E ZIKA

TECNOLOGIA DE PONTA PERMITE PREVER
INFESTAÇÕES COM ANTECEDÊNCIA DE
ATÉ QUATRO SEMANAS

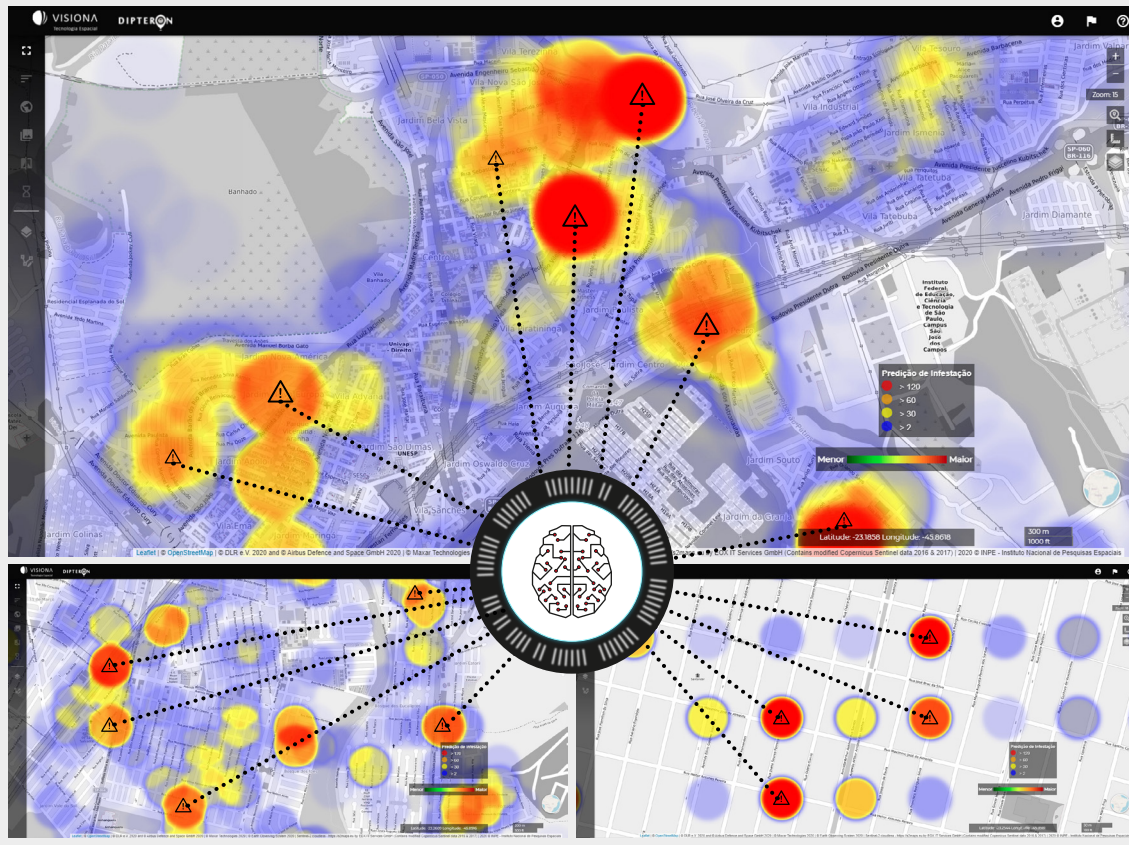


DETECÇÃO PRECOCE DE ÁREAS DE RISCO DE PRESENÇA DE MOSQUITOS AEDES

Você sabia que o Brasil tem o maior número de casos de dengue no mundo? Segundo a Organização Panamericana de Saúde, em 2020, mais de um milhão de pessoas foram picadas pelo mosquito *Aedes aegypti* no país. Isso corresponde a quase 70% de todos os doentes do planeta.

Preocupada com esse cenário crescente, a Visiona Tecnologia Espacial estabeleceu parceria com a empresa alemã DIPTERON, que desenvolveu um sistema de inteligência artificial que analisa o histórico de casos, densidade larvária e variáveis climáticas de anos anteriores para representar espacialmente as áreas críticas para possíveis novas infestações do mosquito.

O algoritmo espacializa dentro da WebVis, plataforma de geointeligência da Visiona, um mapa de calor, apresentando os dados com precisão, auxiliando o município na tomada de decisão.



Plataforma WebVis - Espacialização dos possíveis focos de mosquito Aedes

A predição das infestações é feita com alta acurácia e com até quatro semanas de antecedência, o que torna a ferramenta essencial para a realização de ações preventivas e de combate à Dengue, febre Amarela, Chikungunya e Zika.

A identificação das áreas de risco, o histórico de casos e a mensuração do nível de risco de cada área ajuda a identificar a população em risco e o município a criar ações assertivas, otimizando o tempo das equipes de saúde e diminuindo o número de novos contágios e mortes.

DIPTERON

SOBRE A DIPTERON

Empresa alemã especializada no desenvolvimento de soluções para detectar as áreas de risco de infestação dos mosquitos Aedes utilizando serviços de satélites de Sensoriamento Remoto e de técnicas de Inteligência Artificial. A empresa é detentora de prêmios internacionais, foi selecionada para o programa de Incubação de Empresas da Agência Espacial Europeia (ESA) e programas de aceleração de empresas da União Europeia. A empresa tem sua sede em Darmstadt, Alemanha, e foi fundada em 2018.

 **VISIONA**
Tecnologia Espacial

Visiona Tecnologia Espacial S.A.
Todos os Direitos Reservados - Maio/2022 - Imagens meramente ilustrativas.
A Visiona se reserva no direito de alterar sem aviso prévio as informações deste material.

Tel.: +55 (12) 2138.5801
www.visionaespaical.com.br

Joint-venture
 